

+15,20
attyka

+13,50
attyka

+8,40
2 piętro

+4,20
1 piętro

±0,00
parter



ELEWACJA ZACHODNIA

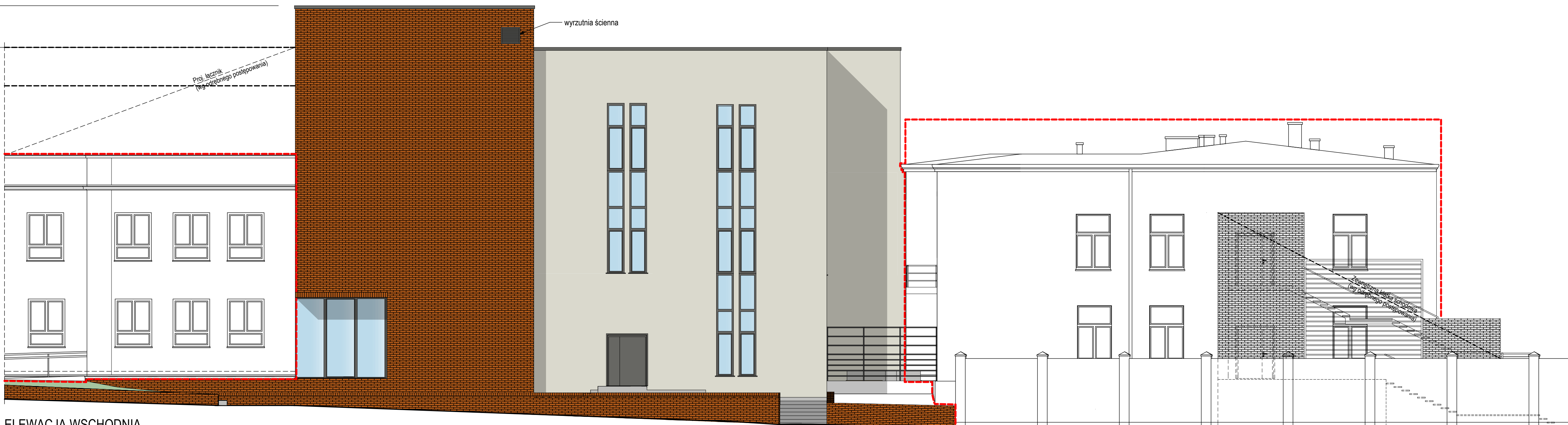
+15,20
attyka

+13,50
attyka

+8,40
2 piętro

+4,20
1 piętro

±0,00
parter



ELEWACJA WSCHODNIA

LEGENDA MATERIAŁÓW ELEWACYJNYCH

- cegła formowana ręcznie "Kartago" firmy Wienerberger 21x9x6,6 mm - zastosowana przy budowie budynku Centralnej Izby Przyjęć na terenie Szpitala
- tylnik mineralny ciekłowodoodporny kolor F5000 - według wzornika kolorów KABE
- kolor powłoki elem. stalowych i aluminiowych RAL 7024
- fragment istniejącej elewacji

PRAWA AUTORSKIE ZASTRZEŻENIE. WYKORZYSTYWANIE, KOPLOWANIE, REPRODUKOWANIE, DOKUMENTACJA BEZ ZGODY PROJEKTANTA ZABRONIONE. PROJEKTANT ZASTRZEŻA SOBIE PRAWO DO WYPOWIEDZIANIA SIĘ.

TEMAT OPISACZOWANIA:
Budowa budynku Bloku Operacyjnego na terenie Szpitala im. Stanisława Leszczyńskiego, ul. Raciborska 27, 40-074 Katowice, na działkach nr 2, 6, 11, 12

INWESTOR:
Szpital im. Stanisława Leszczyńskiego
ul. Raciborska 26, 40 - 074 Katowice

JEDNOSTKA AUTORSKA:
SAR Sp. z o.o.
40-009 Katowice, ul. Warszawska 17/5
tel./fax: 032 253 67 00, e-mail: sar@sar-katowice.eu

PROJEKTANT:
mgr inż. arch. Jarosław Marika
upr. bud. 17198

SPRAWDZAJĄCY:
mgr inż. arch. Zbigniew Gliwa
upr. bud. 2/98 B-5

WSPÓŁPRACUJĄCY:
mgr inż. arch. Zbigniew SKITAŁ

BRANŻA:
ARCHITEKTURA

Tytuł rysunku:
Elewacje wschodnia i zachodnia

Faza proj.	Data:	Skala:	Nr rysunku:
PB	MAJ 2014	1:100	A/14